



Secteur des assurances et de réassurance

SITUATION AU 1ER SEMESTRE 2021

WWW.ACAPS.MA

ROYAUME DU MAROC



acaps

هيئة مراقبة التأمينات و الاحتياط الاجتماعي
ا.ا.ع. | ا.ع.ح. | ع.ح.ا. | ا.ع.ح. | ا.ع.ح.
Autorité de Contrôle des Assurances et de la Prévoyance Sociale



INDICATEURS CLÉS

1er semestre 2021

Activité technique

| | Assureurs directs | Réassureurs exclusifs |
|--|---------------------|-----------------------|
| Primes émises | 27,8 Gdhs (+10,9%) | - |
| Primes acceptées | 396,9 Mdhs (+15,6%) | 1,8 Gdhs (-5,3%) |
| Prestations et frais | 21,3 Gdhs (+17,1%) | 1,3 Gdhs (+0,2%) |
| Charges techniques d'exploitation | 5 Gdhs (+7,1%) | 196,2 Mdhs (+40,9%) |
| <i>Dont commissions versées aux intermédiaires</i> | 2 Gdhs (+5,1%) | 238,5 Kdhs (-36,8%) |
| Solde de réassurance | -1,5 Gdhs (-24,2%) | 23,9 Mdhs (+148%) |
| Provisions techniques | 178,6 Gdhs (+4,4%) | 12,7 Gdhs (+10,7%) |

Activité financière

| | Assureurs directs | Réassureurs exclusifs |
|---------------------|--------------------|-----------------------|
| Solde financier | 4,2 Gdhs (+24,3%) | 238,6 Mdhs (-29,8%) |
| Placements affectés | 178,3 Gdhs (+2,8%) | 10,2 Gdhs (+2,7%) |

Résultats et fonds propres

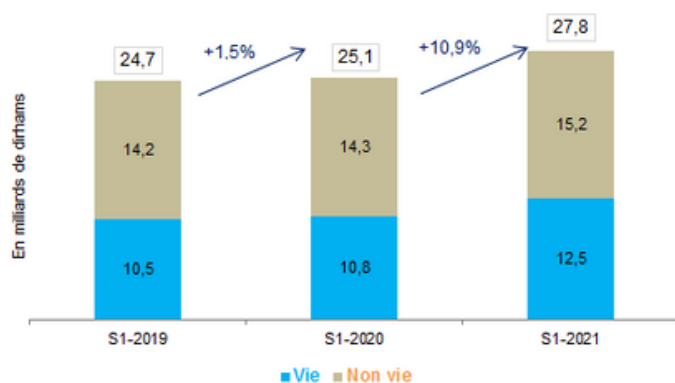
| | Assureurs directs | Réassureurs exclusifs |
|------------------------|----------------------|-----------------------|
| Résultat technique net | 2,7 Gdhs (-4,8%) | 113,6 Mdhs (-43,8%) |
| Résultat non technique | 226,3 Mdhs (+286,3%) | 1,8 Mdhs (-76,1%) |
| Résultat net | 2,3 Gdhs (+21,3%) | 89,3 Mdhs (-50,5%) |
| Fonds propres | 40,4 Gdhs (+0,8%) | 2,4 Gdhs (-26,4%) |



Primes émises

Après une année 2020 marquée par une décélération de la croissance et un ralentissement de l'activité d'assurance, le premier semestre 2021 a connu un bon comportement des assurances vie et un retour au rythme régulier de l'activité non-vie. Ainsi, le chiffre d'affaires direct des entreprises d'assurances et de réassurance atteint 27,8 milliards de dirhams, soit une progression de 10,9% comparé à la même période de l'année précédente.

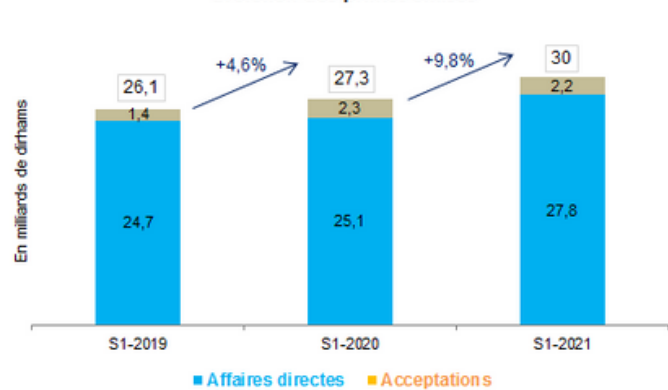
Evolution des primes directes par branche



Dans le détail, l'assurance vie enregistre un bond de 16,5% à 12,5 milliards de dirhams. Cette hausse est impulsée par l'épargne qui réalise une progression de 17,1%, grâce à la dynamique soutenue des supports en unités de compte (+44,6%) et la bonne tenue des supports en dirhams (+14,8%).

L'assurance non-vie, quant à elle, enregistre des émissions de primes de 15,2 milliards de dirhams, en augmentation de 6,6% (contre +0,4% en S1-2020). Cette reprise est entretenue par le retour à la croissance de l'assurance automobile, avec 7,1 milliards de dirhams de primes émises, en progression de 8,6%.

Evolution des primes émises



Avec 2,2 milliards de primes, les acceptations en réassurance enregistrent une baisse de 2,1%, tout en restant concentrées en non-vie (95,8%). Sur ce segment, les réassureurs exclusifs maintiennent leur contribution dominante avec 82,1% de part de marché.

Au global, le chiffre d'affaires du secteur, acceptations en réassurance comprises, atteint 30 milliards de dirhams, en hausse de 9,8%.

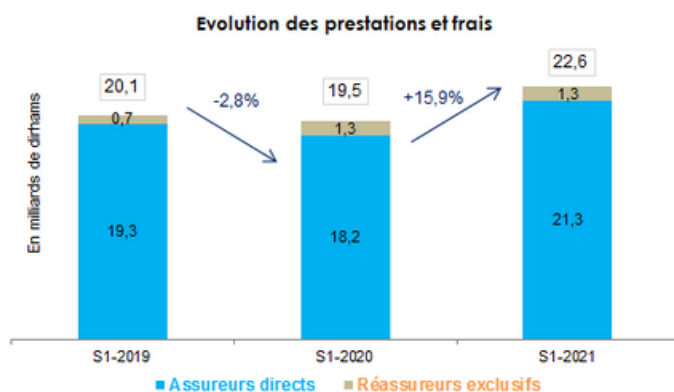
9.8
%

TAUX DE PROGRESSION

du chiffre d'affaires du secteur des assurances et de réassurance au 1er semestre 2021

Prestations & frais

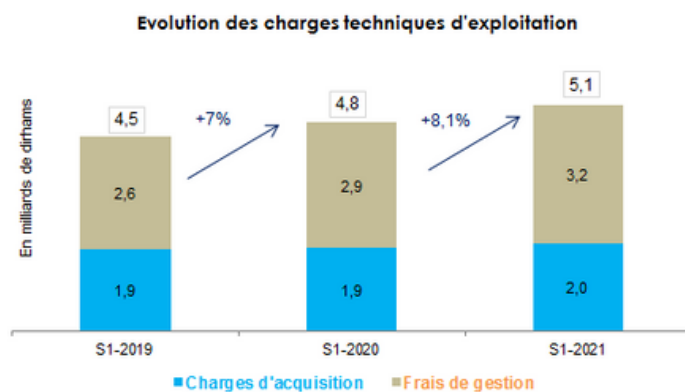
Le premier semestre 2021 est marquée par une hausse significative des prestations et frais supportés par les entreprises d'assurances et de réassurance. Ceux-ci affichent une hausse de 15,9% pour atteindre 22,6 milliards de dirhams. Sur cette enveloppe, les assureurs directs ont supporté 21,3 milliards de dirhams (bruts de réassurance), en augmentation de 17,1%, par rapport au premier semestre 2020. Quant aux réassureurs exclusifs, leur contribution dans les prestations et frais a enregistré une quasi-stagnation (+0,2%) à 1,3 milliard de dirhams.



Par branche d'assurances, contrairement au premier semestre 2020 qui a enregistré des évolutions contrastées entre la vie (+1,6%) et la non-vie (-8,3%), les prestations et frais ont affiché au premier semestre 2021 des fortes hausses aussi bien en assurance vie (+17,9%) qu'en assurance non-vie (+13,3%).

Charges techniques d'exploitation

Au premier semestre 2021, les entreprises d'assurances et de réassurance ont comptabilisé des charges techniques d'exploitation, en augmentation de 8,1% pour atteindre 5,1 milliards de dirhams.



Dans le détail, les frais de gestion passent de 2,9 milliards de dirhams à 3,2 milliards de dirhams, en hausse de 10%. Quant aux charges d'acquisition, elles progressent de 5,1% à 2 milliards de dirhams dont 1,5 milliard supporté au titre de la distribution des produits d'assurances non-vie.

22.6
MM

TOTAL

en milliards de dirhams des prestations et frais au 1er semestre 2021

15.9
%

TAUX DE PROGRESSION

des prestations et frais au 1er semestre 2021

13.3
%

TAUX DE CROISSANCE

des prestations et frais des assurances non-vie au 1er semestre 2021

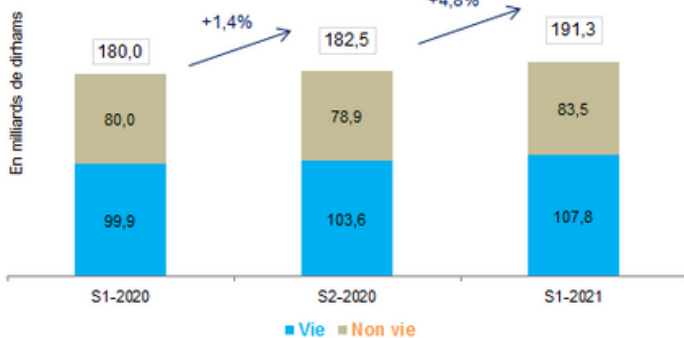


Provisions techniques

A fin juin 2021, l'encours des provisions techniques des entreprises d'assurances et de réassurance, représentant leurs engagements vis-à-vis des assurés, s'élève à 191,3 milliards de dirhams, en hausse de 4,8% par rapport à fin décembre 2020. Sur cet encours, les assureurs directs concentrent 93,3%.

Avec 107,8 milliards de dirhams et une hausse de 4,1%, les provisions techniques vie maintiennent leur part à 56%. Quant aux provisions techniques non-vie, elles enregistrent une augmentation de 5,8% à 83,5 milliards.

Evolution des provisions techniques brutes



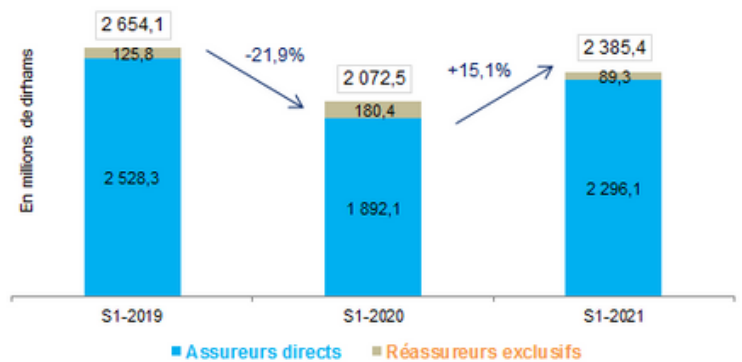
Résultat net

Au plan de la rentabilité, les entreprises d'assurances et de réassurance ont affiché des évolutions contrastées.

Ainsi, les assureurs directs ont comptabilisé un résultat net en hausse de 21,3%, marquant un retour à la dynamique positive, après la baisse de 25,2% enregistrée au premier semestre 2020.

A contrario, le résultat net des réassureurs exclusifs accuse une forte baisse pour s'établir à 89,3 millions de dirhams.

Evolution du résultat net



188,4
MM

TOTAL

en milliards de dirhams des placements affectés des entreprises d'assurances et de réassurance au 1er semestre 2021

4.8
%

TAUX DE CROISSANCE

des provisions techniques par rapport à décembre 2020.

5.8
%

TAUX DE PROGRESSION

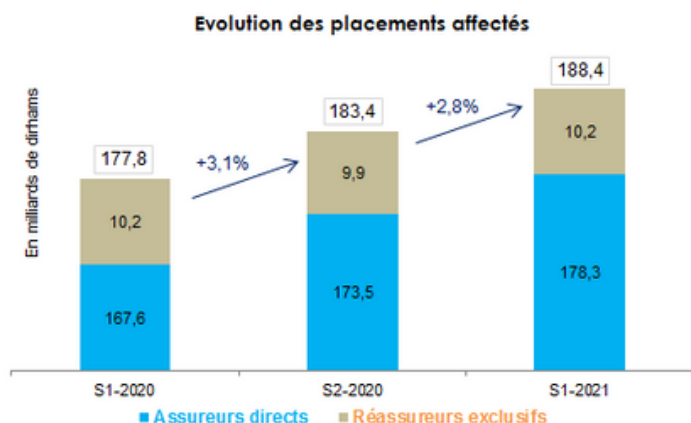
des provisions techniques non-vie au 1er semestre 2021

Placements affectés aux opérations d'assurances et de réassurance

Les placements affectés aux opérations d'assurances et de réassurance maintiennent leur rythme de croissance et s'apprécient de 2,8% par rapport à fin décembre 2020.

Ils s'élèvent désormais à 188,4 milliards de dirhams (en valeur d'inventaire), soit 70,5% de l'actif total des entreprises d'assurances et de réassurance.

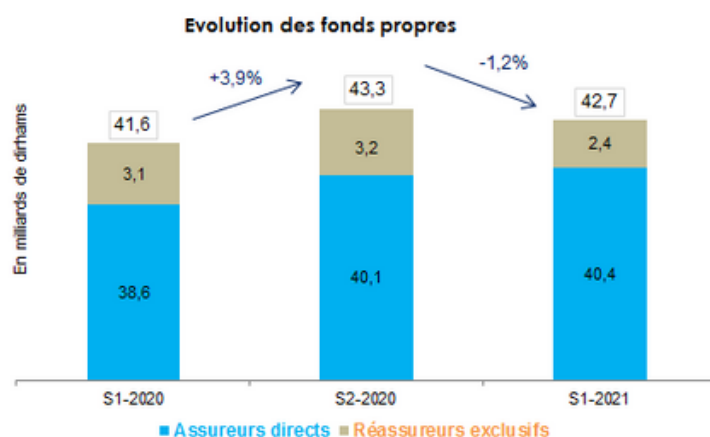
La structure du portefeuille de placements affectés des assureurs directs demeure globalement inchangée et dominée par les actifs de taux (51,6%) et les actifs d'actions (42,5%).



Fonds propres

D'un semestre à l'autre, les fonds propres des assureurs directs s'apprécient de 0,8% à 40,4 milliards de dirhams, au moment où, ceux des réassureurs exclusifs baissent de 26,4% à 2,4 milliards de dirhams.

Au global, les fonds propres des entreprises d'assurances et de réassurance se déprécient de 1,2% à 42,7 milliards de dirhams.



42,7
MM

TOTAL

en milliards de dirhams des fonds propres à fin juin 2021

2.4
MM

RÉSULTAT NET

en milliards de dirhams au 1er semestre 2021

+15,1
%

TAUX DE PROGRESSION

du résultat net du secteur des assurances au 1er semestre 2021




ANNEXES 1 : Comptes des assureurs directs

(En millions de dirhams)

| Bilan-actif | S1-2021 | | | 2020 |
|---|----------------|---------------|----------------|----------------|
| | Brut | Amort./Prov. | Net | |
| Actif immobilisé | 211 996 | 10 845 | 201 152 | 195 505 |
| Immobilisation en non-valeurs | 1 458 | 820 | 637 | 719 |
| Frais préliminaires | 28 | 24 | 4 | 5 |
| Charges à répartir sur plusieurs exercices | 1 430 | 796 | 633 | 713 |
| Primes de remboursement des obligations | - | - | - | - |
| Immobilisations incorporelles | 5 805 | 1 615 | 4 190 | 4 196 |
| Immobilisation en recherche et développement | 1 | 1 | 0 | - |
| Brevets, marques, droits et valeurs similaires | 1 020 | 677 | 343 | 306 |
| Fonds commercial | 4 315 | 700 | 3 614 | 3 634 |
| Autres immobilisations incorporelles | 469 | 237 | 232 | 257 |
| Immobilisations corporelles | 3 211 | 1 871 | 1 340 | 1 402 |
| Terrains | 135 | 0 | 135 | 135 |
| Constructions | 802 | 346 | 456 | 478 |
| Installations techniques, matériel et outillage | 61 | 46 | 15 | 17 |
| Matériel de transport | 29 | 23 | 6 | 8 |
| Mobilier, matériel de bureau et aménagements divers | 1 736 | 1 349 | 387 | 406 |
| Autres immobilisations corporelles | 336 | 106 | 230 | 236 |
| Immobilisations corporelles en cours | 111 | - | 111 | 122 |
| Immobilisations financières | 19 175 | 2 458 | 16 717 | 15 703 |
| Prêts immobilisés | 746 | 102 | 644 | 814 |
| Autres créances financières | 1 673 | 375 | 1 298 | 1 231 |
| Titres de participation | 1 918 | 1 131 | 787 | 846 |
| Autres titres immobilisés | 14 838 | 849 | 13 989 | 12 812 |
| Placements affectés aux opérations d'assurance | 182 348 | 4 082 | 178 267 | 173 485 |
| Placements immobiliers | 7 402 | 1 521 | 5 881 | 6 068 |
| Obligations, bons et titres de créances négociables | 40 540 | 120 | 40 420 | 38 463 |
| Actions et parts sociales | 123 461 | 2 346 | 121 115 | 118 006 |
| Prêts et effets assimilés | 1 499 | 55 | 1 444 | 1 400 |
| Dépôts en comptes indisponibles | 6 616 | - | 6 616 | 7 578 |
| Placements affectés aux contrats en unités de compte | 1 980 | - | 1 980 | 1 408 |
| Dépôts auprès des cédantes | 308 | - | 308 | 281 |
| Autres placements | 543 | 40 | 502 | 281 |
| Ecarts de conversion – actif | - | - | - | - |
| Diminution de créances immobilisées et des placements | - | - | - | - |
| Augmentation des dettes de financement et des provisions techniques | - | - | - | - |
| Actif circulant (hors trésorerie) | 51 541 | 7 003 | 44 538 | 40 682 |
| Part des cessionnaires dans les provisions techniques | 9 818 | | 9 818 | 9 810 |
| Provisions pour primes non acquises | 636 | | 636 | 425 |
| Provisions pour sinistres à payer | 6 253 | | 6 253 | 6 286 |
| Provisions des assurances vie | 2 691 | | 2 691 | 2 756 |
| Autres provisions techniques | 239 | | 239 | 342 |
| Créances de l'actif circulant | 36 109 | 6 945 | 29 164 | 25 519 |
| Cessionnaires et comptes rattachés débiteurs | 1 650 | 40 | 1 611 | 1 015 |
| Assurés, intermédiaires, cédants, coassureurs et comptes rattachés débiteurs | 22 290 | 6 424 | 15 866 | 14 995 |
| Personnel débiteur | 62 | 2 | 60 | 54 |
| Etat débiteur | 2 067 | - | 2 067 | 2 202 |
| Comptes d'associés débiteurs | 67 | 1 | 66 | 67 |
| Autres débiteurs | 4 480 | 477 | 4 004 | 3 558 |
| Comptes de régularisation-actif | 5 492 | 2 | 5 490 | 3 626 |
| Titres et valeurs de placement (non affectés aux opérations d'assurance) | 5 611 | 58 | 5 553 | 5 350 |
| Ecarts de conversion -actif (éléments circulants) | 4 | - | 4 | 3 |
| Trésorerie | 3 885 | 35 | 3 849 | 2 818 |
| Trésorerie-actif | 3 885 | 35 | 3 849 | 2 818 |
| Chèques et valeurs à encaisser | 859 | 34 | 825 | 577 |
| Banques, TGR, C.C.P. | 3 016 | 1 | 3 015 | 2 190 |
| Caisses, régies d'avances et accreditifs | 10 | - | 10 | 51 |
| Total général | 267 422 | 17 883 | 249 539 | 239 005 |



| Bilan-passif | S1-2021 | 2020 |
|---|----------------|----------------|
| Financement permanent | 224 634 | 216 329 |
| Capitaux propres | 40 374 | 40 055 |
| Capital social ou fonds d'établissement | 13 213 | 11 213 |
| à déduire : Actionnaires, capital souscrit non appelé | - | - |
| Capital appelé, (dont versé.....) | 13 213 | 3 878 |
| Primes d'émission, de fusion, d'apport | 4 855 | 4 855 |
| Ecarts de réévaluation | 28 | 28 |
| Réserve légale | 491 | 485 |
| Autres réserves | 12 988 | 14 628 |
| Report à nouveau (1) | 6 228 | 5 936 |
| Fonds social complémentaire | - | - |
| Résultats nets en instance d'affectation (1) | 275 | - |
| Résultat net de l'exercice (1) | 2 296 | 2 909 |
| Capitaux propres assimilés | 29 | 29 |
| Provisions réglementées | 29 | 29 |
| Dettes de financement | 3 214 | 2 638 |
| Emprunts obligataires | - | - |
| Emprunts pour fonds d'établissement | 300 | 300 |
| Autres dettes de financement | 2 914 | 2 338 |
| Provisions durables pour risques et charges | 2 444 | 2 615 |
| Provisions pour risques | 39 | 25 |
| Provisions pour charges | 2 405 | 2 590 |
| Provisions techniques brutes | 178 574 | 170 992 |
| Provisions pour primes non acquises | 7 251 | 5 049 |
| Provisions pour sinistres à payer | 60 685 | 59 516 |
| Provisions des assurances vie | 101 182 | 96 962 |
| Provisions pour fluctuations de sinistralité | 4 515 | 4 507 |
| Provisions pour aléas financiers | - | - |
| Provisions techniques des contrats en unités de compte | 1 992 | 1 478 |
| Provisions pour participations aux bénéficiaires | 2 252 | 2 772 |
| Provisions techniques sur placements | 335 | 346 |
| Autres provisions techniques | 362 | 362 |
| Ecarts de conversion –passif | - | - |
| Augmentation des créances immobilisées et des placements | - | - |
| Diminution des dettes de financement et des provisions techniques | - | - |
| Passif circulant (hors trésorerie) | 21 742 | 20 351 |
| Dettes pour espèces remises par les cessionnaires | 3 672 | 3 364 |
| Dettes pour espèces remises par les cessionnaires | 3 672 | 3 364 |
| Dettes de passif circulant | 18 003 | 16 918 |
| Cessionnaires et comptes rattachés créditeurs | 2 212 | 1 574 |
| Assurés, intermédiaires, cédants, coassureurs et comptes rattachés créditeurs | 5 185 | 6 560 |
| Personnel créditeur | 177 | 193 |
| Organismes sociaux créditeurs | 134 | 114 |
| Etat créditeur | 1 084 | 1 150 |
| Comptes d'associés créditeurs | 779 | 337 |
| Autres créanciers | 4 745 | 4 342 |
| Comptes de régularisation-passif | 3 688 | 2 649 |
| Autres provisions pour risques et charges | 65 | 67 |
| Ecarts de conversion-passif (éléments circulants) | 2 | 3 |
| Trésorerie | 3 163 | 2 325 |
| Trésorerie-passif | 3 163 | 2 325 |
| Crédits d'escompte | - | - |
| Crédits de trésorerie | 0 | - |
| Banques | 3 163 | 2 325 |
| Total général | 249 539 | 239 005 |



| Compte technique assurances vie | S1-2021 | | | S1-2020 |
|--|---------------|------------|---------------|---------------|
| | Brut | Cessions | Net | |
| Primes (1) | 12 478 | 92 | 12 386 | 10 658 |
| Primes émises | 12 549 | 92 | 12 457 | 10 679 |
| Produits techniques d'exploitation (2) | 45 | - | 45 | 45 |
| Subventions d'exploitation | - | - | - | - |
| Autres produits d'exploitation | 41 | - | 41 | 34 |
| Reprises d'exploitation, transferts de charges | 4 | - | 4 | 11 |
| Prestations et frais (3) | 13 155 | 116 | 13 040 | 11 059 |
| Prestations et frais payés | 8 657 | 160 | 8 497 | 6 243 |
| Variation des provisions pour sinistres à payer | 310 | 21 | 290 | 205 |
| Variation des provisions des assurances vie | 4 220 | -65 | 4 285 | 4 619 |
| Variation des provisions pour fluctuations de sinistralité | -23 | - | -23 | - |
| Variation des provisions pour aléas financiers | - | - | - | - |
| Variation des provisions techniques des contrats en unités de compte | 515 | - | 515 | 352 |
| Variation des provisions pour participation aux bénéfices | -524 | - | -524 | -360 |
| Variation des autres provisions techniques | 0 | - | 0 | - |
| Charges techniques d'exploitation (4) | 968 | - | 968 | 923 |
| Charges d'acquisition des contrats | 497 | - | 497 | 475 |
| Achats consommés de matières et fournitures | 62 | - | 62 | 60 |
| Autres charges externes | 136 | - | 136 | 128 |
| Impôts et taxes | 59 | - | 59 | 55 |
| Charges de personnel | 150 | - | 150 | 145 |
| Autres charges d'exploitation | 6 | - | 6 | 6 |
| Dotations d'exploitation | 60 | - | 60 | 54 |
| Produits des placements affectés aux opérations d'assurance (5) | 2 331 | - | 2 331 | 2 365 |
| Revenus des placements | 1 659 | - | 1 659 | 1 297 |
| Gains de change | - | - | - | - |
| Produits des différences sur prix de remboursement à percevoir | 9 | - | 9 | 10 |
| Profits sur réalisation de placements | 573 | - | 573 | 1 040 |
| Ajustements de VARCUC (1)(plus-values non réalisées) | 47 | - | 47 | 6 |
| Profits provenant de la réévaluation des placements affectés | - | - | - | - |
| Intérêts et autres produits de placements | 2 | - | 2 | 4 |
| Reprises sur charges de placement ; Transferts de charges | 41 | - | 41 | 7 |
| Charges des placements affectés aux opérations d'assurance (6) | 160 | - | 160 | 267 |
| Charges d'intérêts | 5 | - | 5 | 7 |
| Frais de gestion des placements | 32 | - | 32 | 30 |
| Pertes de change | - | - | - | - |
| Amortissement des différences sur prix de remboursement | 35 | - | 35 | 30 |
| Pertes sur réalisation de placements | 7 | - | 7 | 20 |
| Pertes provenant de la réévaluation des placements affectés | - | - | - | - |
| Ajustements de VARCUC(1) (moins-values non réalisées) | 0 | - | 0 | 35 |
| Autres charges de placements | - | - | - | - |
| Dotations sur placement | 81 | - | 81 | 144 |
| Résultat technique vie (1+2 - 3 - 4+5 - 6) | 570 | -24 | 594 | 819 |



| Compte technique assurances non-vie | S1-2021 | | | S1-2020 |
|--|---------------|--------------|---------------|---------------|
| | Brut | Cessions | Net | |
| Primes (1) | 13 413 | 1 792 | 11 622 | 10 723 |
| Primes émises | 15 634 | 1 978 | 13 655 | 12 600 |
| Variation des provisions pour primes non acquises | 2 220 | 187 | 2 034 | 1 877 |
| Produits techniques d'exploitation (2) | 296 | - | 296 | 184 |
| Subventions d'exploitation | 13 | - | 13 | 11 |
| Autres produits d'exploitation | 100 | - | 100 | 40 |
| Reprises d'exploitation, transferts de charges | 184 | - | 184 | 134 |
| Prestations et frais (3) | 8 165 | 259 | 7 906 | 6 507 |
| Prestations et frais payés | 7 294 | 417 | 6 877 | 5 887 |
| Variation des provisions pour sinistres à payer | 893 | -54 | 947 | 803 |
| Variation des provisions pour fluctuations de sinistralité | 31 | - | 31 | -86 |
| Variation des provisions pour aléas financiers | - | - | - | - |
| Variation des provisions pour participations aux bénéfices | -17 | - | -17 | 4 |
| Variation des autres provisions techniques | -37 | -104 | 67 | -102 |
| Charges techniques d'exploitation (4) | 3 985 | - | 3 985 | 3 704 |
| Charges d'acquisition des contrats | 1 486 | - | 1 486 | 1 410 |
| Achats consommés de matières et fournitures | 131 | - | 131 | 128 |
| Autres charges externes | 482 | - | 482 | 447 |
| Impôts et taxes | 117 | - | 117 | 105 |
| Charges de personnel | 848 | - | 848 | 811 |
| Autres charges d'exploitation | 16 | - | 16 | 16 |
| Dotations d'exploitation | 905 | - | 905 | 786 |
| Produits des placements affectés aux opérations d'assurance (5) | 2 372 | - | 2 372 | 2 091 |
| Revenus des placements | 1 538 | - | 1 538 | 1 422 |
| Gains de change | 1 | - | 1 | 1 |
| Produits des différences sur prix de remboursement à percevoir | 2 | - | 2 | 9 |
| Profits sur réalisation de placements | 600 | - | 600 | 586 |
| Profits provenant de la réévaluation des placements affectés | - | - | - | - |
| Intérêts et autres produits de placements | 5 | - | 5 | 25 |
| Reprises sur charges de placements ; Transferts de charges | 226 | - | 226 | 49 |
| Charges des placements affectés aux opérations d'assurance (6) | 294 | - | 294 | 771 |
| Charges d'intérêts | 67 | - | 67 | 39 |
| Frais de gestion des placements | 57 | - | 57 | 66 |
| Pertes de change | 5 | - | 5 | 2 |
| Amortissement des différences sur prix de remboursement | 13 | - | 13 | 13 |
| Pertes sur réalisation de placements | 72 | - | 72 | 118 |
| Pertes provenant de la réévaluation des placements affectés | - | - | - | - |
| Autres charges de placements | 0 | - | 0 | 0 |
| Dotations sur placements | 80 | - | 80 | 533 |
| Résultat technique non-vie (1 + 2 - 3 - 4 + 5 - 6) | 3 638 | 1 533 | 2 105 | 2 015 |



| Compte non technique | S1-2021 | | | S1-2020 |
|--|--------------------------------|-------------------------------------|----------------|--------------|
| | Opérations propres au semestre | Concernant les exercices précédents | Total exercice | |
| Produits non techniques courants (1) | 604 | 0 | 604 | 419 |
| Produits d'exploitation non techniques courants | 29 | - | 29 | 28 |
| Intérêts et autres produits non techniques courants | 553 | - | 553 | 366 |
| Produits des différences sur prix de remboursement à percevoir | 0 | - | 0 | 0 |
| Autres produits non techniques courants | 2 | 0 | 2 | 2 |
| Reprises non techniques, transferts de charges | 20 | - | 20 | 22 |
| Charges non techniques courantes (2) | 254 | 6 | 260 | 362 |
| Charges d'exploitation non techniques courantes | 100 | 3 | 103 | 94 |
| Charges financières non techniques courantes | 62 | 2 | 64 | 73 |
| Amortissement des différences sur prix de remboursement | 1 | - | 1 | 0 |
| Autres charges non techniques courantes | 0 | 1 | 1 | 0 |
| Dotations non techniques courantes | 92 | - | 92 | 195 |
| Résultat non technique courant (1 - 2) | | | 343 | 57 |
| Produits non techniques non courants (3) | 925 | 12 | 936 | 1 694 |
| Produits des cessions d'immobilisations | 740 | - | 740 | 939 |
| Subventions d'équilibre | - | - | - | - |
| Profits provenant de la réévaluation des éléments d'actif | - | - | - | - |
| Autres produits non courants | 32 | 12 | 43 | 45 |
| Reprises non courantes, transferts de charges | 153 | - | 153 | 710 |
| Charges non techniques non courantes (4) | 1 049 | 4 | 1 053 | 1 872 |
| Valeurs nettes d'amortissements des immobilisations cédées | 753 | - | 753 | 675 |
| Subventions accordées | - | - | - | - |
| Pertes provenant de la réévaluation des éléments d'actif | - | - | - | - |
| Autres charges non courantes | 122 | 4 | 126 | 879 |
| Dotations non courantes | 174 | - | 174 | 318 |
| Résultat non technique non courant (3 - 4) | | | -117 | -178 |
| Résultat non technique (1 - 2 + 3 - 4) | | | 226 | -121 |

| Récapitulation | S1-2021 | S1-2020 |
|---------------------------------------|---------------|---------------|
| Résultat technique vie | 594 | 819 |
| Résultat technique non-vie | 2 105 | 2 015 |
| Résultat non technique | 226 | -121 |
| Résultat avant impôts | 2 925 | 2 713 |
| Impôts sur les résultats | 629 | 822 |
| Résultat net | 2 296 | 1 892 |
| Total des produits assurances vie | 14 762 | 13 068 |
| Total des produits assurances non-vie | 14 290 | 12 998 |
| Total des produits non techniques | 1 540 | 2 113 |
| Total des produits | 30 592 | 28 179 |
| Total des charges assurances vie | 14 168 | 12 248 |
| Total des charges assurances non-vie | 12 185 | 10 983 |
| Total des charges non techniques | 1 314 | 2 234 |
| Impôts sur les résultats | 629 | 822 |
| Total des charges | 28 296 | 26 287 |
| Résultat net | 2 296 | 1 892 |


ANNEXES 2 : Comptes des réassureurs exclusifs

(En millions de dirhams)

| Bilan-actif | S1-2021 | | | 2020 |
|--|---------------|--------------|---------------|---------------|
| | Brut | Amort./Prov. | Net | |
| Actif immobilisé | 11 041 | 533 | 10 508 | 10 427 |
| Immobilisation en non-valeurs | 14 | 7 | 7 | 8 |
| Frais préliminaires | 3 | 3 | 0 | 1 |
| Charges à répartir sur plusieurs exercices | 11 | 5 | 7 | 8 |
| Primes de remboursement des obligations | - | - | - | - |
| Immobilisations incorporelles | 40 | 29 | 12 | 12 |
| Immobilisation en recherche et développement | - | - | - | - |
| Brevets, marques, droits et valeurs similaires | 37 | 29 | 8 | 10 |
| Fonds commercial | - | - | - | - |
| Autres immobilisations incorporelles | 4 | - | 4 | 2 |
| Immobilisations corporelles | 47 | 40 | 7 | 8 |
| Terrains | - | - | - | - |
| Constructions | - | - | - | - |
| Installations techniques, matériel et outillage | - | - | - | - |
| Matériel de transport | 1 | 0 | 0 | 1 |
| Mobilier, matériel de bureau et aménagements divers | 46 | 40 | 7 | 6 |
| Autres immobilisations corporelles | - | - | - | - |
| Immobilisations corporelles en cours | 0 | - | 0 | 2 |
| Immobilisations financières | 313 | 2 | 311 | 493 |
| Prêts immobilisés | 26 | 2 | 24 | 20 |
| Autres créances financières | 209 | - | 209 | 357 |
| Titres de participation | - | - | - | - |
| Autres titres immobilisés | 78 | - | 78 | 116 |
| Placements affectés aux opérations d'assurance | 10 615 | 456 | 10 159 | 9 893 |
| Placements immobiliers | 254 | 198 | 55 | 56 |
| Obligations, bons et titres de créances négociables | 1 899 | - | 1 899 | 1 818 |
| Actions et parts sociales | 6 263 | 257 | 6 005 | 6 026 |
| Prêts et effets assimilés | - | - | - | - |
| Dépôts en comptes indisponibles | 354 | - | 354 | 242 |
| Placements affectés aux contrats en unités de compte | - | - | - | - |
| Dépôts auprès des cédantes | 1 846 | - | 1 846 | 1 752 |
| Autres placements | - | - | - | - |
| Ecarts de conversion – actif | 12 | | 12 | 12 |
| Diminution de créances immobilisées et des placements | 12 | | 12 | 12 |
| Augmentation des dettes de financement et des provisions techniques | - | | - | - |
| Actif circulant (hors trésorerie) | 6 983 | 349 | 6 635 | 5 526 |
| Part des cessionnaires dans les provisions techniques | 4 062 | | 4 062 | 3 399 |
| Provisions pour primes non acquises | 675 | | 675 | 492 |
| Provisions pour sinistres à payer | 3 362 | | 3 362 | 2 872 |
| Provisions des assurances vie | 15 | | 15 | 16 |
| Autres provisions techniques | 10 | | 10 | 19 |
| Créances de l'actif circulant | 2 816 | 349 | 2 467 | 2 048 |
| Cessionnaires et comptes rattachés débiteurs | 278 | 102 | 176 | 224 |
| Assurés, intermédiaires, cédants, coassureurs et comptes rattachés débiteurs | 2 339 | 231 | 2 108 | 1 584 |
| Personnel débiteur | 0 | - | 0 | 0 |
| Etat débiteur | 75 | - | 75 | 160 |
| Comptes d'associés débiteurs | - | - | - | - |
| Autres débiteurs | 25 | 15 | 10 | 13 |
| Comptes de régularisation-actif | 98 | - | 98 | 66 |
| Titres et valeurs de placement (non affectés aux opérations d'assurance) | - | - | - | - |
| Ecarts de conversion -actif (éléments circulants) | 106 | | 106 | 79 |
| Trésorerie | 600 | | 600 | 427 |
| Trésorerie-actif | 600 | | 600 | 427 |
| Chèques et valeurs à encaisser | 0 | - | 0 | 0 |
| Banques, TGR, C.C.P. | 600 | - | 600 | 427 |
| Caisses, régies d'avances et accreditifs | 0 | - | 0 | 0 |
| Total général | 18 624 | 882 | 17 743 | 16 380 |



| Bilan-passif | S1-2021 | 2020 |
|--|---------------|---------------|
| Financement permanent | 15 123 | 14 738 |
| Capitaux propres | 2 361 | 3 209 |
| Capital social ou fonds d'établissement | 2 100 | 2 100 |
| à déduire : Actionnaires, capital souscrit non appelé | - | - |
| Capital appelé, (dont versé.....) | 2 100 | 2 100 |
| Primes d'émission, de fusion, d'apport | 1 | 1 |
| Ecarts de réévaluation | - | - |
| Réserve légale | 151 | 151 |
| Autres réserves | 3 | 622 |
| Report à nouveau (1) | 17 | 17 |
| Fonds social complémentaire | - | - |
| Résultats nets en instance d'affectation (1) | - | - |
| Résultat net de l'exercice (1) | 89 | 318 |
| Capitaux propres assimilés | - | - |
| Provisions réglementées | - | - |
| Dettes de financement | 2 | 2 |
| Emprunts obligataires | - | - |
| Emprunts pour fonds d'établissement | - | - |
| Autres dettes de financement | 2 | 2 |
| Provisions durables pour risques et charges | 28 | 28 |
| Provisions pour risques | 12 | 12 |
| Provisions pour charges | 16 | 16 |
| Provisions techniques brutes | 12 731 | 11 498 |
| Provisions pour primes non acquises | 1 356 | 786 |
| Provisions pour sinistres à payer | 8 753 | 8 006 |
| Provisions des assurances vie | 2 359 | 2 359 |
| Provisions pour fluctuations de sinistralité | 124 | 111 |
| Provisions pour aléas financiers | - | - |
| Provisions techniques des contrats en unités de compte | - | - |
| Provisions pour participations aux bénéfices | - | - |
| Provisions techniques sur placements | 5 | 5 |
| Autres provisions techniques | 134 | 230 |
| Ecarts de conversion –passif | 2 | 0 |
| Augmentation des créances immobilisées et des placements | 2 | 0 |
| Diminution des dettes de financement et des provisions techniques | - | - |
| Passif circulant (hors trésorerie) | 2 619 | 1 639 |
| Dettes pour espèces remises par les cessionnaires | 367 | 339 |
| Dettes pour espèces remises par les cessionnaires | 367 | 339 |
| Dettes de passif circulant | 2 115 | 1 191 |
| Cessionnaires et comptes rattachés créditeurs | 639 | 505 |
| Assurés, intermédiaires, cédants, coassureurs et comptes rattachés | 409 | 419 |
| Personnel créditeur | 15 | 13 |
| Organismes sociaux créditeurs | 7 | 6 |
| Etat créditeur | 114 | 138 |
| Comptes d'associés créditeurs | 874 | 52 |
| Autres créanciers | 35 | 43 |
| Comptes de régularisation-passif | 22 | 16 |
| Autres provisions pour risques et charges | 106 | 79 |
| Ecarts de conversion-passif (éléments circulants) | 32 | 30 |
| Trésorerie | - | 3 |
| Trésorerie-passif | - | 3 |
| Crédits d'escompte | - | - |
| Crédits de trésorerie | - | - |
| Banques | - | 3 |
| Total général | 17 743 | 16 380 |



| Compte technique assurances vie | S1-2021 | | | S1-2020 |
|--|------------|-----------|------------|------------|
| | Brut | Cessions | Net | |
| Primes (1) | 93 | 11 | 82 | 113 |
| Primes émises | 93 | 11 | 82 | 113 |
| Produits techniques d'exploitation (2) | 5 | - | 5 | 4 |
| Subventions d'exploitation | - | - | - | - |
| Autres produits d'exploitation | - | - | - | - |
| Reprises d'exploitation, transferts de charges | 5 | - | 5 | 4 |
| Prestations et frais (3) | 107 | 1 | 106 | 145 |
| Prestations et frais payés | 123 | 1 | 123 | 115 |
| Variation des provisions pour sinistres à payer | -34 | 0 | -34 | 11 |
| Variation des provisions des assurances vie | 0 | -1 | 1 | 21 |
| Variation des provisions pour fluctuations de sinistralité | 3 | - | 3 | -5 |
| Variation des provisions pour aléas financiers | - | - | - | - |
| Variation des provisions techniques des contrats en unités de compte | - | - | - | - |
| Variation des provisions pour participation aux bénéfices | - | - | - | - |
| Variation des autres provisions techniques | 15 | 1 | 14 | 3 |
| Charges techniques d'exploitation (4) | 10 | - | 10 | 12 |
| Charges d'acquisition des contrats | 0 | - | 0 | - |
| Achats consommés de matières et fournitures | 0 | - | 0 | 0 |
| Autres charges externes | 1 | - | 1 | 3 |
| Impôts et taxes | 1 | - | 1 | 1 |
| Charges de personnel | 3 | - | 3 | 4 |
| Autres charges d'exploitation | 0 | - | 0 | 0 |
| Dotations d'exploitation | 5 | - | 5 | 4 |
| Produits des placements affectés aux opérations d'assurance (5) | 113 | - | 113 | 234 |
| Revenus des placements | 80 | - | 80 | 74 |
| Gains de change | 1 | - | 1 | - |
| Produits des différences sur prix de remboursement à percevoir | 0 | - | 0 | 0 |
| Profits sur réalisation de placements | 31 | - | 31 | 101 |
| Ajustements de VARCUC (1) (plus-values non réalisées) | - | - | - | - |
| Profits provenant de la réévaluation des placements affectés | - | - | - | - |
| Intérêts et autres produits de placements | - | - | - | - |
| Reprises sur charges de placement ; Transferts de charges | 1 | - | 1 | 59 |
| Charges des placements affectés aux opérations d'assurance (6) | 4 | - | 4 | 74 |
| Charges d'intérêts | - | - | - | - |
| Frais de gestion des placements | 1 | - | 1 | 3 |
| Pertes de change | 0 | - | 0 | - |
| Amortissement des différences sur prix de remboursement | 1 | - | 1 | 1 |
| Pertes sur réalisation de placements | 0 | - | 0 | 70 |
| Pertes provenant de la réévaluation des placements affectés | - | - | - | - |
| Ajustements de VARCUC (1) (moins-values non réalisées) | - | - | - | - |
| Autres charges de placements | - | - | - | - |
| Dotations sur placement | 2 | - | 2 | 0 |
| Résultat technique vie (1+2 - 3 - 4+5 - 6) | 90 | 10 | 80 | 120 |



| Compte technique assurances non-vie | S1-2021 | | | S1-2020 |
|--|--------------|------------|------------|------------|
| | Brut | Cessions | Net | |
| Primes (1) | 1 156 | 591 | 565 | 548 |
| Primes émises | 1 725 | 775 | 951 | 1 037 |
| Variation des provisions pour primes non acquises | 570 | 183 | 386 | 489 |
| Produits techniques d'exploitation (2) | 83 | - | 83 | 60 |
| Subventions d'exploitation | - | - | - | - |
| Autres produits d'exploitation | 1 | - | 1 | 1 |
| Reprises d'exploitation, transferts de charges | 82 | - | 82 | 58 |
| Prestations et frais (3) | 1 183 | 625 | 558 | 579 |
| Prestations et frais payés | 504 | 146 | 358 | 357 |
| Variation des provisions pour sinistres à payer | 781 | 489 | 291 | 259 |
| Variation des provisions pour fluctuations de sinistralité | 10 | - | 10 | - |
| Variation des provisions pour aléas financiers | - | - | - | - |
| Variation des provisions pour participations aux bénéfices | - | - | - | - |
| Variation des autres provisions techniques | -112 | -10 | -102 | -36 |
| Charges techniques d'exploitation (4) | 186 | | 186 | 127 |
| Charges d'acquisition des contrats | 0 | | 0 | 0 |
| Achats consommés de matières et fournitures | 5 | | 5 | 5 |
| Autres charges externes | 18 | | 18 | 19 |
| Impôts et taxes | 9 | | 9 | 10 |
| Charges de personnel | 37 | | 37 | 32 |
| Autres charges d'exploitation | 0 | | 0 | 0 |
| Dotations d'exploitation | 115 | | 115 | 62 |
| Produits des placements affectés aux opérations d'assurance (5) | 190 | | 190 | 510 |
| Revenus des placements | 147 | | 147 | 130 |
| Gains de change | 12 | | 12 | 13 |
| Produits des différences sur prix de remboursement à percevoir | 0 | | 0 | 0 |
| Profits sur réalisation de placements | 19 | | 19 | 82 |
| Profits provenant de la réévaluation des placements affectés | - | | - | - |
| Intérêts et autres produits de placements | 1 | | 1 | 2 |
| Reprises sur charges de placements ; Transferts de charges | 12 | | 12 | 284 |
| Charges des placements affectés aux opérations d'assurance (6) | 61 | | 61 | 330 |
| Charges d'intérêts | - | | - | - |
| Frais de gestion des placements | 7 | | 7 | 9 |
| Pertes de change | 18 | | 18 | 6 |
| Amortissement des différences sur prix de remboursement | 0 | | 0 | 0 |
| Pertes sur réalisation de placements | 2 | | 2 | 309 |
| Pertes provenant de la réévaluation des placements affectés | - | | - | - |
| Autres charges de placements | - | | - | - |
| Dotations sur placements | 33 | | 33 | 6 |
| Résultat technique non-vie (1 + 2 - 3 - 4 + 5 - 6) | -0 | -34 | 34 | 82 |



| Compte non technique | S1-2021 | | | S1-2020 |
|--|--------------------------------|-------------------------------------|----------------|-----------|
| | Opérations propres au semestre | Concernant les exercices précédents | Total exercice | |
| Produits non techniques courants (1) | 19 | - | 19 | 19 |
| Produits d'exploitation non techniques courants | - | - | - | - |
| Intérêts et autres produits non techniques courants | 19 | - | 19 | 19 |
| Produits des différences sur prix de remboursement à percevoir | - | - | - | - |
| Autres produits non techniques courants | - | - | - | - |
| Reprises non techniques, transferts de charges | - | - | - | - |
| Charges non techniques courantes (2) | 6 | - | 6 | 3 |
| Charges d'exploitation non techniques courantes | 0 | - | 0 | 0 |
| Charges financières non techniques courantes | - | - | - | - |
| Amortissement des différences sur prix de remboursement | - | - | - | - |
| Autres charges non techniques courantes | - | - | - | - |
| Dotations non techniques courantes | 5 | - | 5 | 3 |
| Résultat non technique courant (1 - 2) | | | 13 | 16 |
| Produits non techniques non courants (3) | 0 | 0 | 1 | 2 |
| Produits des cessions d'immobilisations | - | - | - | - |
| Subventions d'équilibre | - | - | - | - |
| Profits provenant de la réévaluation des éléments d'actif | - | - | - | - |
| Autres produits non courants | 0 | 0 | 0 | 0 |
| Reprises non courantes, transferts de charges | 0 | - | 0 | 2 |
| Charges non techniques non courantes (4) | 12 | 0 | 12 | 10 |
| Valeurs nettes d'amortissements des immobilisations cédées | - | - | - | - |
| Subventions accordées | - | - | - | - |
| Pertes provenant de la réévaluation des éléments d'actif | - | - | - | - |
| Autres charges non courantes | 11 | 0 | 11 | 5 |
| Dotations non courantes | 1 | - | 1 | 6 |
| Résultat non technique non courant (3 - 4) | | | -11 | -8 |
| Résultat non technique (1 - 2 + 3 - 4) | | | 2 | 8 |

| Récapitulation | S1-2021 | S1-2020 |
|---------------------------------------|--------------|--------------|
| Résultat technique vie | 80 | 120 |
| Résultat technique non-vie | 34 | 82 |
| Résultat non technique | 2 | 8 |
| Résultat avant impôts | 115 | 210 |
| Impôts sur les résultats | 26 | 30 |
| Résultat net | 89 | 180 |
| Total des produits assurances vie | 200 | 351 |
| Total des produits assurances non-vie | 839 | 1 118 |
| Total des produits non techniques | 19 | 22 |
| Total des produits | 1 057 | 1 491 |
| Total des charges assurances vie | 120 | 231 |
| Total des charges assurances non-vie | 805 | 1 036 |
| Total des charges non techniques | 17 | 14 |
| Impôts sur les résultats | 26 | 30 |
| Total des charges | 968 | 1 311 |
| Résultat net | 89 | 180 |